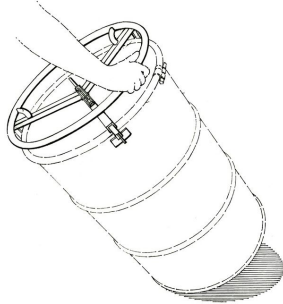


Volante ROTAMB V1

Dispositivo para el desplazamiento de tambores a nivel del suelo

Descripción del equipo

El volante ROTAMB V1 es una herramienta manual para traslado de tambores, la cual permite sostener y maniobrar el tambor sin contacto directo (volante de aprox. Ø55 cm) en una posición de equilibrio inclinada respecto de la vertical y en dicha posición haciéndolo rotar sobre el borde de la circunferencia inferior para así desplazarlo.

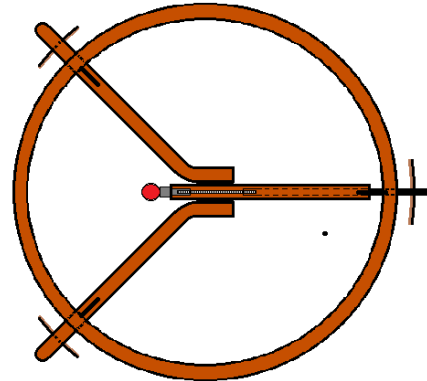


El volante es construido con tubos de acero (IRAM 228) vinculados entre sí mediante el sistema de soldadura MIG. A fin de prevenir el deterioro por efecto de la corrosión la herramienta cuenta con un tratamiento de pasivado, un recubrimiento de pintura epoxi por electrodeposición en el exterior y un aceite protector anticorrosivo en su interior.

Indicaciones de uso

Posicionando el brazo móvil hacia el frente, colocar los brazos fijos haciendo contacto con los laterales del tambor. Luego colocar en posición el brazo móvil y ajustar la llave de cierre de manera que el tambor se encuentre firmemente sujeto por los tres brazos. Comprobar que el volante se encuentra firmemente sujeto antes de inclinarlo. De no ser así, controle la regulación de cierre de la llave girando todo el brazo móvil (en sentido horario para reducir el diámetro o anti horario para aumentarlo).

Peso aprox. [Kg]	3,2 Kg
Dimensiones. (largo x ancho x alto) [m]	0,6 x 0,6 x 0,15



Condiciones de almacenamiento

Mantener fuera del alcance de agua o agentes corrosivos.

Mantenimiento

Controlar el estado de los patines anti deslizante, la lubricación de la llave de cierre y el estado de las soldaduras. *En caso de observar partes sueltas, corrosión, deformaciones o cualquier situación anormal saque el equipo de funcionamiento.*

Precaución: NO UTILIZAR COMO ELEMENTO DE IZAJE, el dispositivo NO está diseñado para levantar el tambor bajo ningún sistema de eslingas, cadenas ni uñas de montacargas.